

ทำอย่างไร เมื่อคอมพิวเตอร์แฮงค์



การใช้งาน Windows ปกติต้องบอกว่า เป็นเรื่องธรรมดาตามาก ๆ เลยที่จะเกิดอาการแฮงค์ของเครื่องคอมพิวเตอร์ อาจจะเรียกได้ว่าเป็นผลเนื่องจาก ระบบของ Windows ยังมีปัญหาต่าง ๆ อยู่โดยที่หลาย ๆ ท่านก็ยังบอกว่าไม่มี Windows รุนโหนหรือกอร์คที่ จะสมบูรณ์ที่สุด ทุกอย่างย่อมต้องมีปัญหา และมีการแก้ไขปรับปรุงไปเรื่อย ๆ ครับ เข้าเรื่องกันดีกว่า ว่าเราควรจะทำอย่างไรดี เมื่อจู่ ๆ เครื่องคอมพิวเตอร์ที่กำลังใช้งาน (หรือเล่น) อย่างเมามัน เกิดอาการนิ่งไปซะดื้อ ๆ ชะนี แต่อย่าเพิ่งคิดนะครับ ว่าผมจะสอนวิธีแก้ไขปัญหาต่าง ๆ ที่จริงต้องบอกว่า การแก้ไขปัญหแบบนี้ทำได้ยากมาก ๆ เลยครับ เพราะสาเหตุของการแฮงค์ มีได้ร้อยแปดพันเก้า ต้องไล่ไปที่ละจุดที่เดียว จนกว่าจะเจอต้นเหตุของปัญหานั้น ๆ จริง ๆ เอาเป็นว่า วันนี้ จะแนะนำสิ่งที่ควรทำในเบื้องต้นเท่านั้น ลองทำดูทีละขั้นตอนกันนะครับ อย่าเพิ่งกดปุ่ม Reset หรือปิดเครื่องในทันที เมื่อเครื่องคอมพิวเตอร์แฮงค์ หรือนิ่งค้างไม่ยอมรับการทำงานต่าง ๆ โดยปกติแล้ว อย่าพยายามกดปุ่ม Reset หรือปิดเครื่องในทันที เพราะการทำแบบนั้น อาจจะมีผลทำให้อุปกรณ์ต่าง ๆ โดยเฉพาะ ฮาร์ดดิสก์ มีปัญหาหรือเสื่อมสภาพได้เร็วขึ้น การปิดเครื่อง ควรจะเป็นวิธีสุดท้ายที่จะทำ เมื่อไม่สามารถทำอะไรได้แล้วจริง ๆ เท่านั้น พยายามปิดโปรแกรมหรือซอฟต์แวร์ที่ค้างอยู่

สิ่งแรกที่ควรทำ คือให้พยายามปิดโปรแกรมหรือซอฟต์แวร์ที่ใช้งานอยู่และเกิดการค้างขึ้นมา โดยวิธีการคือ ให้กดปุ่ม Ctrl + Alt + Del พร้อม ๆ กันทั้ง 3 ปุ่ม ซึ่งจะมีหน้าต่างเมนูของการ Close Program ขึ้นมา

ตรงนี้ หน้าตาอาจจะไม่เหมือนกับรูปตัวอย่างนี้นัก ขึ้นอยู่กับว่าในเครื่องนั้น มีการเรียกซอฟต์แวร์อะไรไว้บ้าง แต่หลักการของเมนูนี้คือ เราสามารถทำการเลือกปิดซอฟต์แวร์บางตัว (ที่มีปัญหาหรือค้างอยู่ขณะนั้น) ได้เลย โดยปกติ หากมีซอฟต์แวร์ที่มีปัญหาค้างอยู่ มักจะมีข้อความว่า Not Responding ต่อท้ายชื่อซอฟต์แวร์ตัวนั้น ๆ ด้วยเสมอ ก็ให้เลือกปิดไปเลยครับ (ถ้ายังสามารถปิดได้) โดยกดที่ปุ่ม End Task ซึ่งหากไม่มีปัญหาอะไรมาก จะสามารถปิดโปรแกรมนั้นได้ทันที และหลังจากนั้น ก็ควรที่จะสั่ง Restart Computer ใหม่สักครั้ง ก่อนที่จะใช้งานต่อไป

แต่ถ้าในขณะนั้น ไม่สามารถปิดซอฟต์แวร์ต่าง ๆ ได้เลย เราจะทำอะไรได้บ้าง อย่างแรกคือ ให้ทำการทดลองสั่ง Shutdown โดยการกดที่ปุ่ม Shut Down ซึ่งเครื่องอาจจะรับหรือไม่รับก็ได้ ให้ทดลองดูก่อนครับ

ถ้ากดที่ Shut Down แล้วก็ยังไม่สามารถทำอะไรได้ ขั้นตอนต่อไปคือการกดปุ่ม Ctrl + Alt + Del พร้อม ๆ กันซ้ำอีกครั้ง ถ้าอ่านตามคำอธิบายด้านบนก็จะบอกว่า เป็นการ Restart Computer ใหม่ครับ

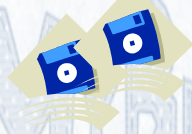
ในบางครั้ง เมื่อเราสั่ง Shutdown อาจจะมีเมนูขึ้นมาถามว่า ยังมีซอฟต์แวร์ที่ใช้งานอยู่ จะให้รอ (Wait) หรือปิดเครื่องไปเลย (Shut Down) เพื่อไว้ว่า บางครั้งเราอาจจะต้องการเวลาบ้าง เพื่อให้มีการ Close ซอฟต์แวร์ตัวนั้นจริง ๆ ตรงนี้ก็ให้เลือก Shut Down ไปเลยครับ





Power Supply ของเคสรุ่นใหม่แบบ ATX

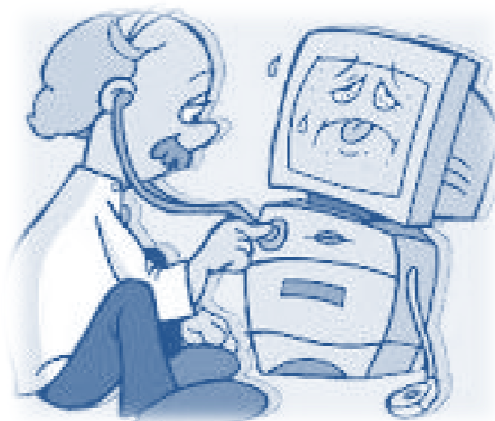
แถมท้ายสำหรับผู้ที่ใช้เครื่องที่มีระบบ Power Supply แบบ ATX ซึ่งจะใช้ซอฟต์แวร์ในการควบคุมสวิทช์ ปิด-เปิด ดังนั้นหากเครื่องแสงค์ ในบางครั้งอาจจะไม่สามารถกดปิดเครื่องได้ ให้ทำการกดปุ่ม Power นั้นค้างไว้ประมาณ 10 วินาทีครับ จะเป็นการสั่งให้เครื่องปิดได้ โดยไม่ต้องอาศัยซอฟต์แวร์มาช่วย



ปัญหาส่วนใหญ่ เกิดจากอะไรบ้าง

ส่วนใหญ่ของปัญหาเครื่องคอมพิวเตอร์ค้างก็มีได้มากมาย แต่สาเหตุหลัก ๆ ก็ขอรวบรวมมาไว้ตรงนี้

- 1 การไม่เข้ากันของอุปกรณ์ต่าง ๆ เช่นเมนบอร์ดกับการ์ดจอ หรือการ์ดเสียง
- 2 การต่อสายไฟ สายส่งข้อมูลต่าง ๆ หลวมหรือต่อไว้ไม่แน่นดีพอ
- 3 การเสียบแรม ขั้วต่อสาย หรือ การ์ด ต่าง ๆ หลวมหรือไม่แน่น
- 4 ความสกปรกของจุดสัมผัสของอุปกรณ์ เช่นขาของแรม ขั้วต่อของการ์ดต่าง ๆ ในเครื่อง
- 5 ฮาร์ดดิสก์ เริ่มมีปัญหา หรือใกล้จะเสีย
- 6 ระบบไฟ หรือระบบจ่ายไฟไม่ดีพอ เช่นไฟตกบ่อย ๆ หรือชุดจ่ายไฟไม่ดี
- 7 การลงโปรแกรมไม่สมบูรณ์ หรือมีปัญหาเกี่ยวกับซอฟต์แวร์บ้างตัว
- 8 ความร้อนของ ซีพียู พัดลมของ ซีพียู ตรวจสอบว่ายังทำงานได้ปกติหรือไม่
- 9 ก่อนที่จะเกิดปัญหา ได้มีการทำอะไรบ้าง เช่นลงโปรแกรมเพิ่ม หรือเพิ่มการ์ดในเครื่อง นั้น อาจจะเป็นสาเหตุหลักก็ได้



๑ทำไมต้องปิดซอฟต์แวร์เหล่านี้ก่อนด้วย๑

หลาย ๆ ท่านคงสงสัยสิครับ ว่าทำไมเราจึงต้องปิดซอฟต์แวร์เหล่านี้ก่อน ทั้ง ๆ ที่ ความเป็นจริงแล้ว ถ้าเครื่องค้าง เราก็กดปุ่ม Reset หรือกดปุ่มปิดเครื่องแล้วเปิดใหม่เลยก็ได้ ก็ขอแนะนำหลักการง่าย ๆ ครับว่า หากสามารถปิดเครื่องแบบปกติได้ เราควรจะทดลองทำดูก่อนครับ เพราะว่าถ้าเรามีการปิดเครื่องหรือ Shut Down ได้ จะเป็นการเคลียร์ข้อมูลต่าง ๆ ที่ใช้งานของฮาร์ดดิสก์ ให้เรียบร้อยก่อนการ Shut Down จริง ๆ ครับ และเมื่อเปิดเครื่องใหม่ ก็จะสามารถใช้งาน ต่อไปได้ตามปกติทันที (ถ้าหากไม่มีปัญหาทางฮาร์ดแวร์จริง ๆ) จะเกิดอะไรขึ้น หากไม่มีการ Shut Down ก่อนปิดสวิตซ์ไฟ

ถ้าหากไม่สามารถทำการ Shut Down ได้ก่อนการปิดเครื่อง เมื่อเราเปิดเครื่องมาใหม่ในครั้งต่อไป Windows จะมีการตรวจสอบการทำงานของฮาร์ดดิสก์ก่อนเสมอ โดยการเรียกโปรแกรม Scandisk ขึ้นมาทำงาน เราสามารถข้าม ขั้นตอนนี้ไปได้โดยการกด Enter เพื่อออกจากการทำ Scandisk ได้เลย (แต่ปกติแล้ว ก็ควรจะรอให้เครื่อง Scandisk ให้เรียบร้อยจะดีกว่า) หรือในบางครั้ง หากมีปัญหาค่อนข้างมากจริง ๆ เราอาจจะเห็นเมนูให้เลือกเข้า Safe Mode ซึ่งควรที่จะเลือกเข้า Safe Mode สักครั้งหนึ่งก่อน ถ้าหากเครื่องไม่มีปัญหาอะไรจริง ๆ ก็สั่ง Restart Windows ใหม่ ทุกอย่างก็จะกลับมาทำงานเป็นปกติเหมือนเดิมครับ

##Blue Screen คืออะไร##

หลาย ๆ คนคงจะเคยได้ยินคำ ๆ นี้มาบ้างแล้ว ที่จริงแล้ว Blue Screen ก็คือการแฉ่งค์ของเครื่องคอมพิวเตอร์แบบหนึ่งนั่นเอง แต่แทนที่จะมีอาการแบบ นิ่ง หรือค้างไปเฉย ๆ ที่หน้าจอ จะกลายเป็นสีฟ้า และมีตัวหนังสือบอกรายละเอียดต่าง ๆ (ที่อ่านไม่เห็นจะเข้าใจเลย) ส่วนใหญ่แล้ว ก็จะมีข้อความบอกว่า ให้กดคีย์อะไรก็ได้ เพื่อทำงานต่อไป หรือกด Ctrl + Alt + Del เพื่อทำการ Restart Computer ถ้าหากเจอหน้าจอแบบนี้ ก็มีหลักการเดียวกันครับ คือทดลองกดปุ่มอะไรก็ได้ก่อน และพยายามทำการ Shut Down ให้ได้ แต่ถ้าหากไม่ได้จริง ๆ ก็กด Ctrl + Alt + Del เพื่อบูทเครื่องใหม่เลยครับ