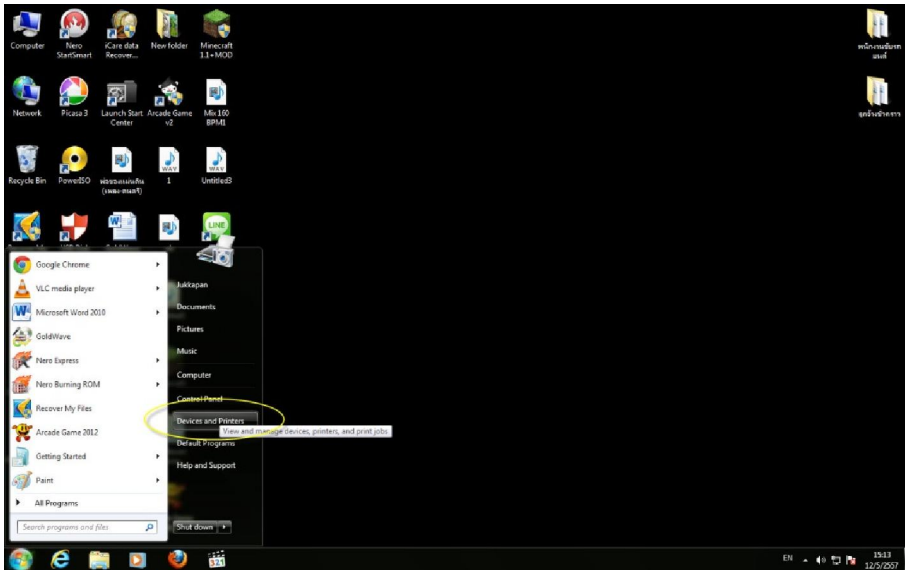
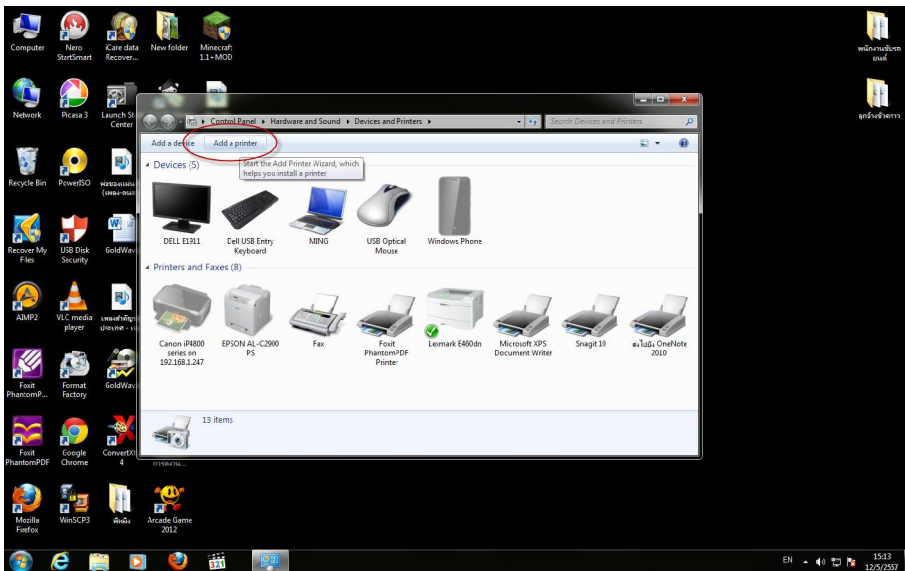


# การติดตั้งเครื่องพิมพ์แบบ Network

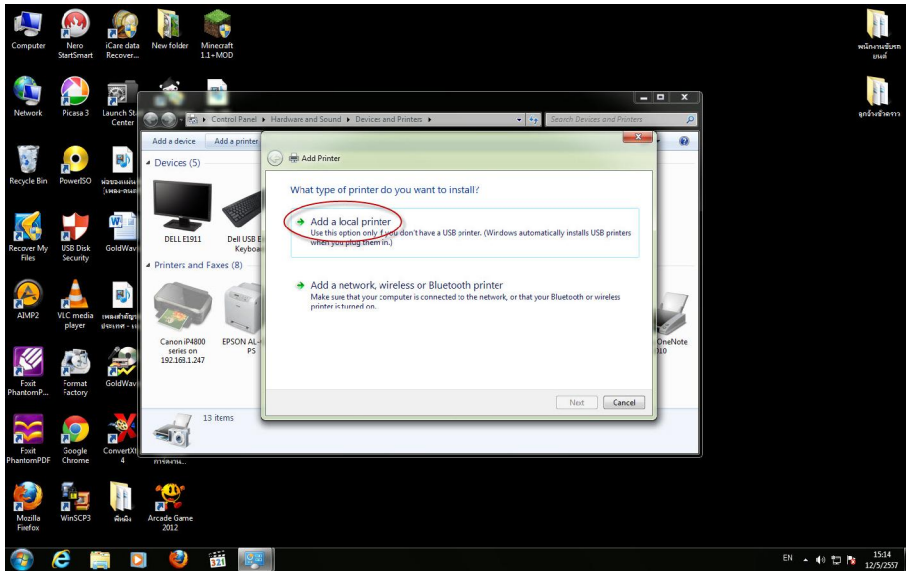
ตัวอย่างนี้จะแสดงการติดตั้งเครื่องพิมพ์ Lexmark T652



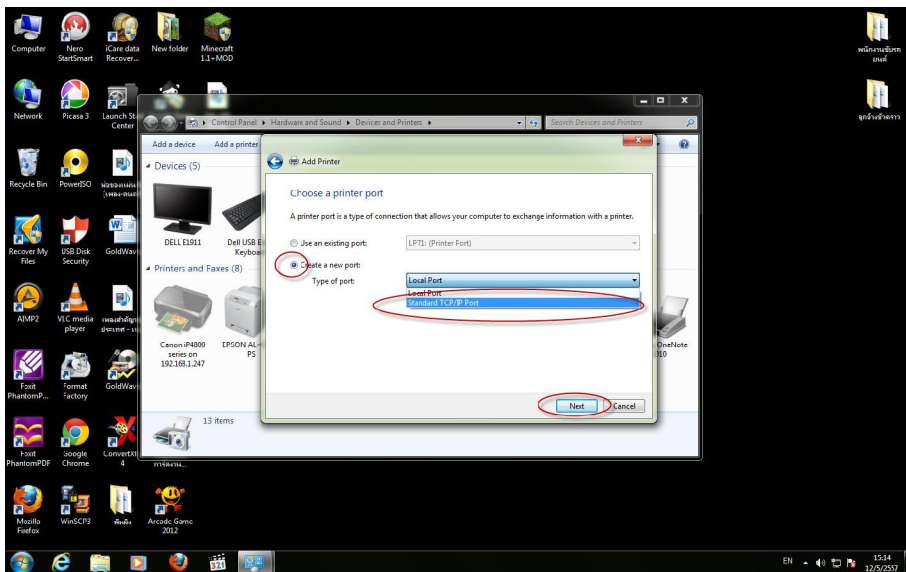
เลือก start →  
Devices and printers



เลือก Add a printers

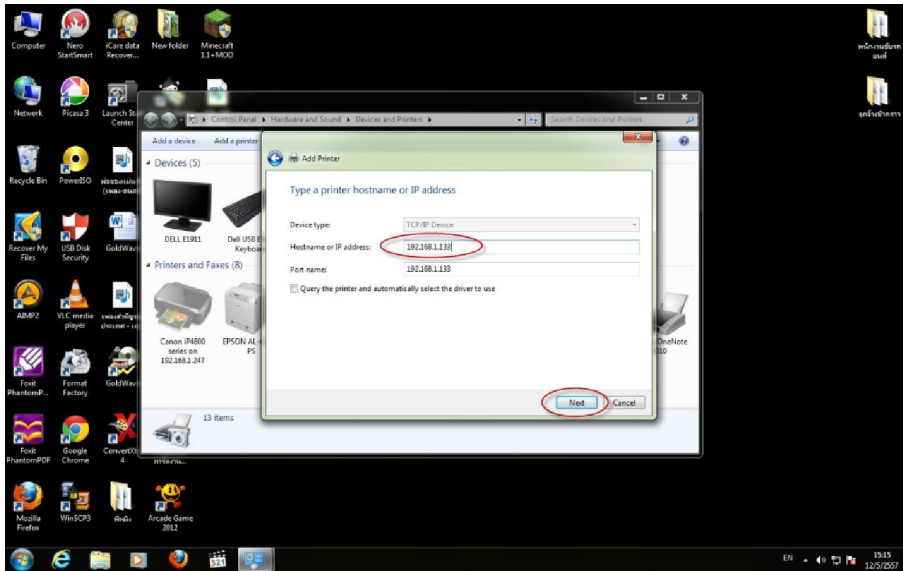


เลือก Add a local printer



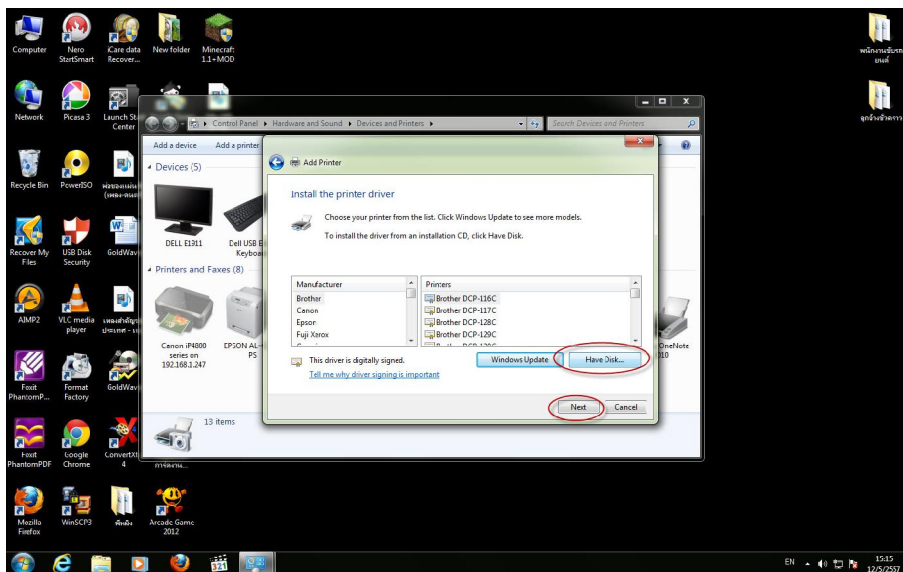
เลือก Create a new port →

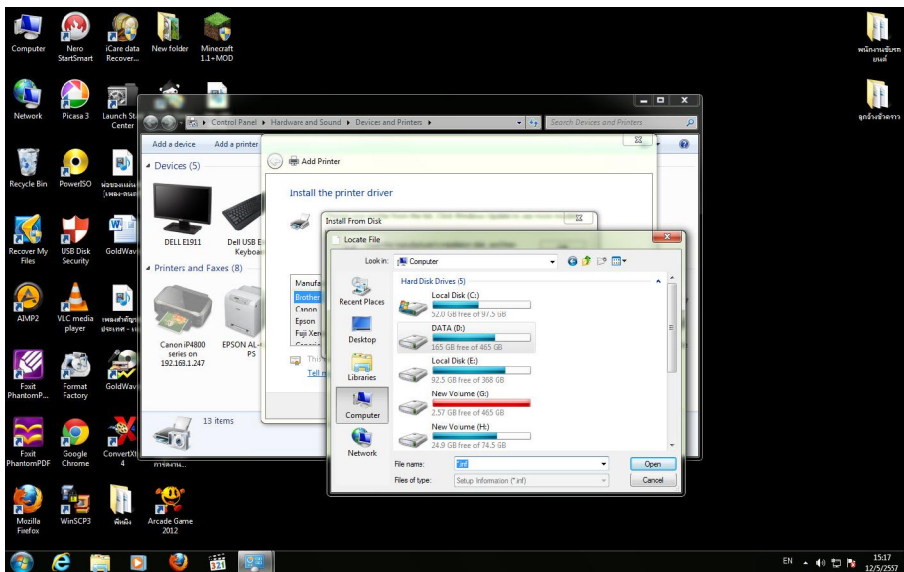
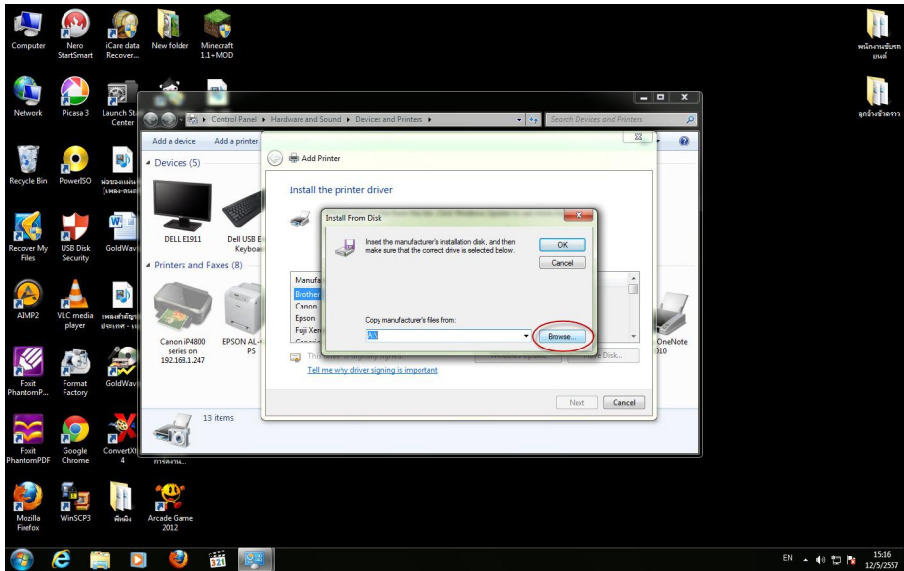
Standard TCP/IP Port



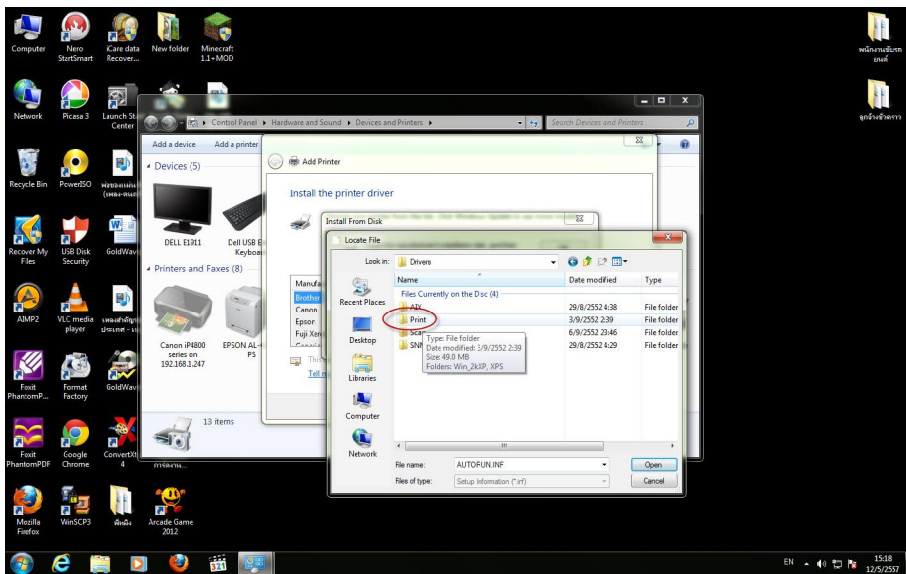
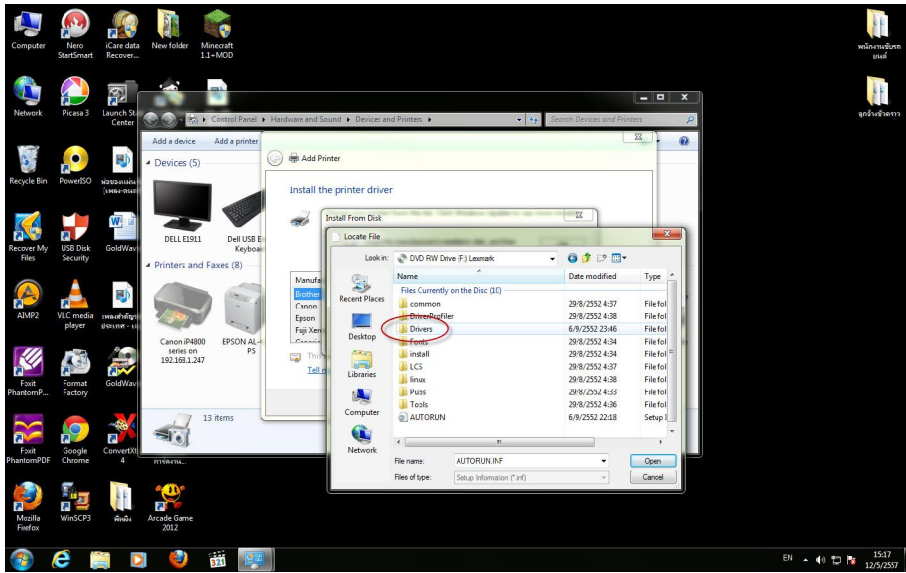
ใส่ IP address ของเครื่องพิมพ์

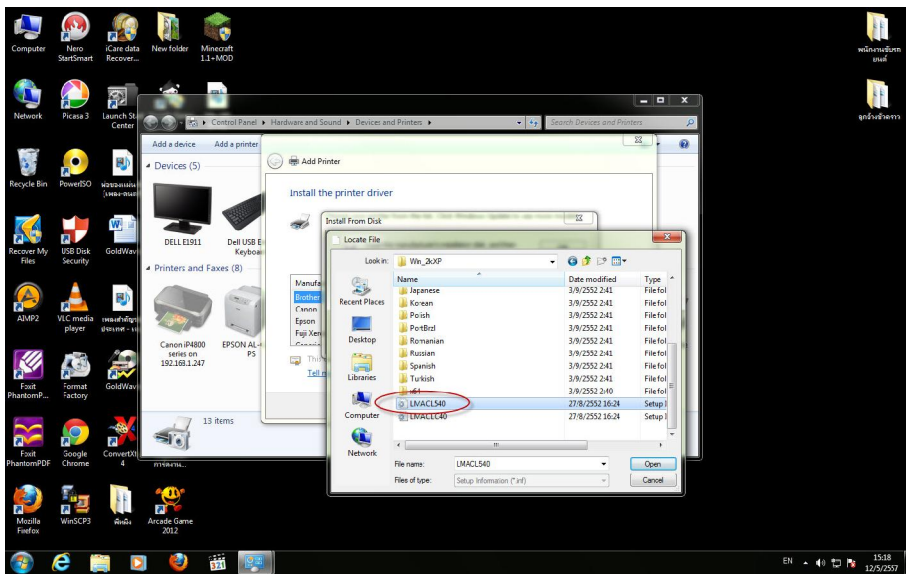
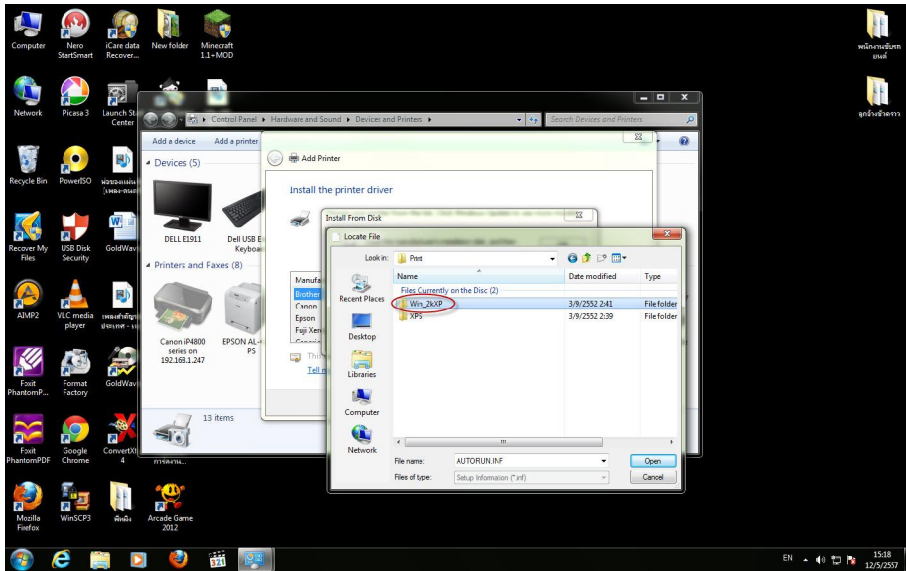
IP ของเครื่องพิมพ์ที่ได้จากวิธีการ  
ติดตั้งของเครื่องพิมพ์



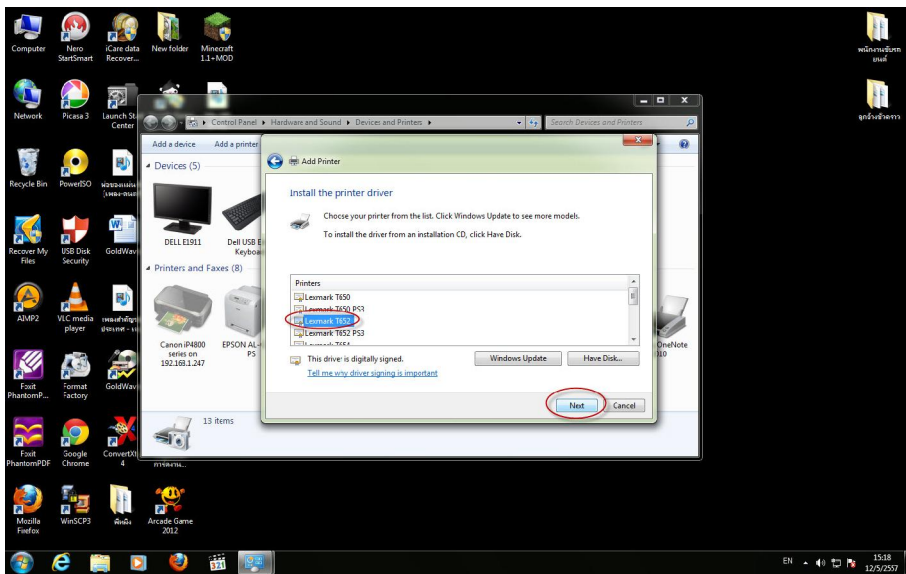
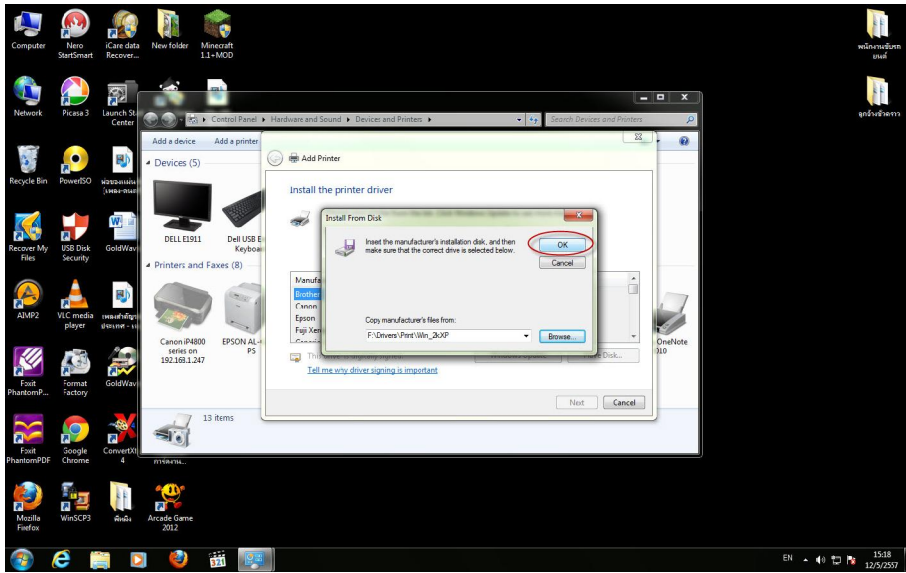


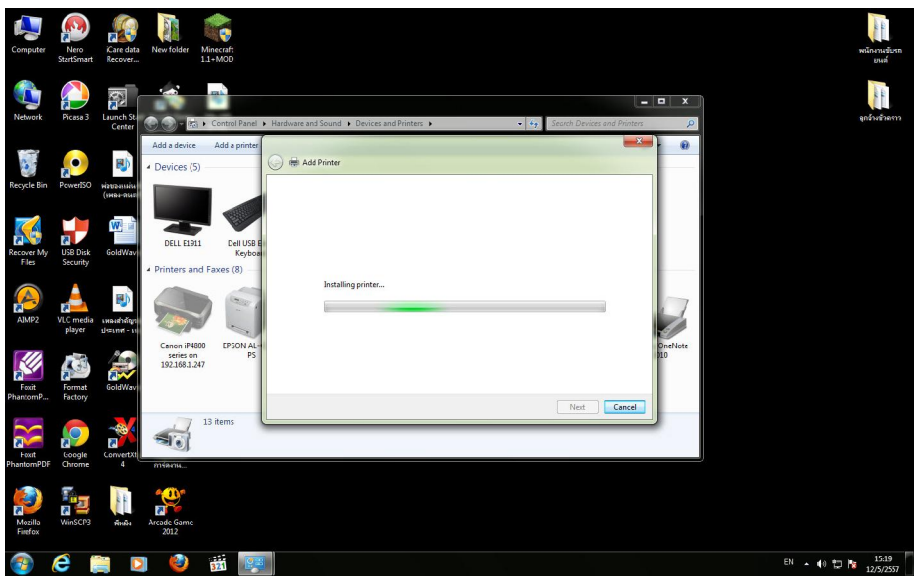
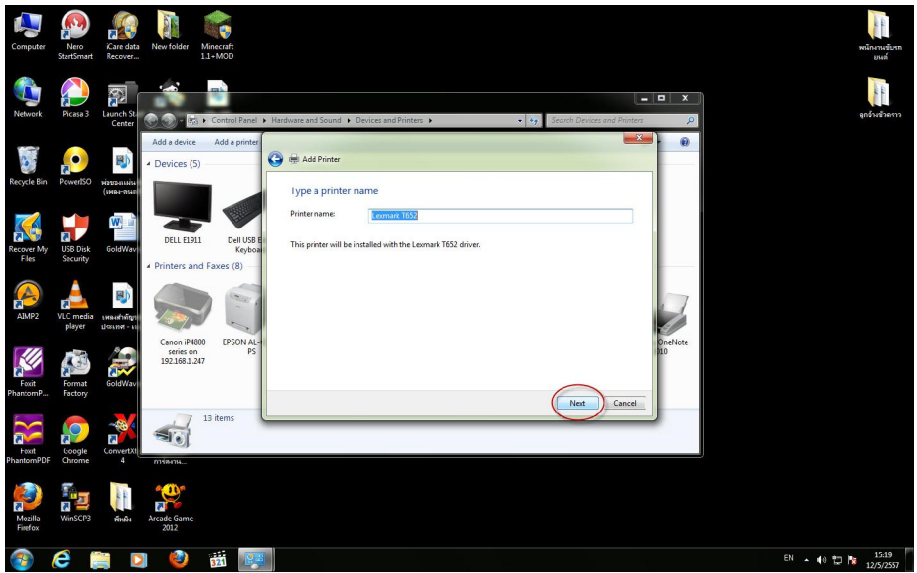
เลือก กาวค้นหาจากแผ่น CD  
driver

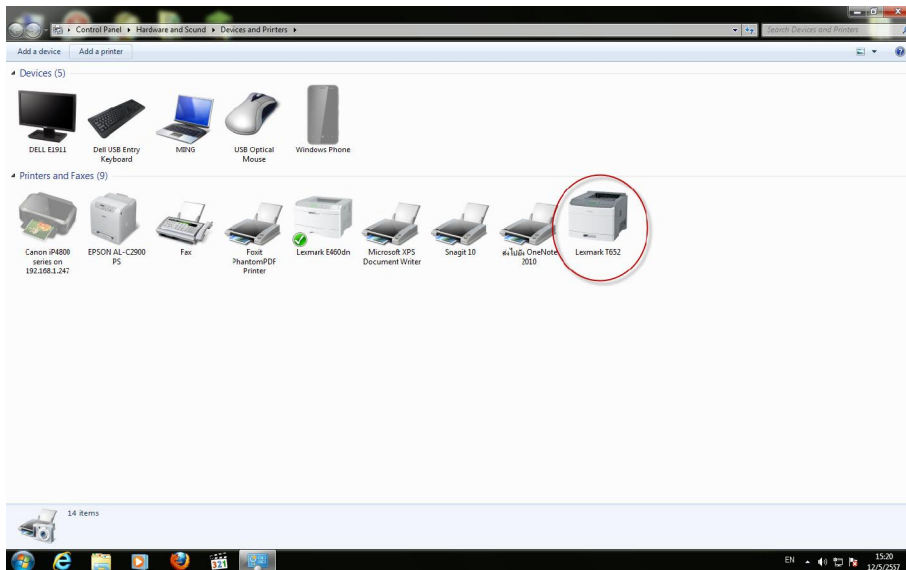
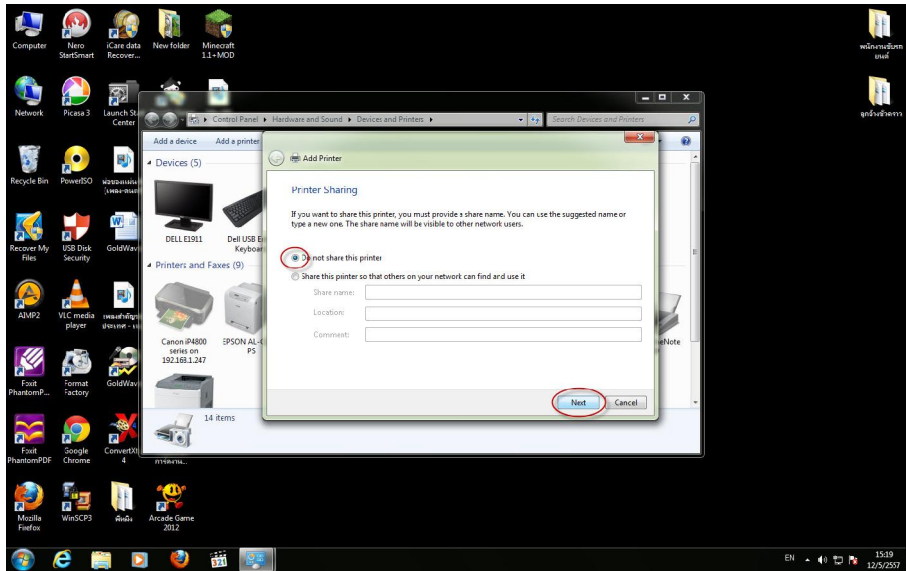




เลือก open







เสร็จขั้นตอนการติดตั้ง