



ช่องทางการให้บริการ



สำนักงานสรรพสามิตพื้นที่
วันจันทร์ – วันศุกร์
8.30 – 16.30 น.

แบบฟอร์ม

ภส. 06-02

คำขออนุญาตนำเข้าแสดมปีสรรพสามิตไปปิดภาชนะบรรจุเครื่องดื่ม ณ โรงงานผู้ผลิต
เครื่องดื่มในประเทศ ตามมาตรา 64 วรรคสอง แห่งพระราชบัญญัติภาษีสรรพสามิต
พ.ศ. 2560

ขอแบบฟอร์มได้ที่



กรมสรรพสามิต
(ส่วนกลาง)



สำนักงาน
สรรพสามิตภาค



สำนักงาน
สรรพสามิตพื้นที่



สำนักงาน
สรรพสามิตพื้นที่สาขา

ดาวน์โหลดรายละเอียดและแบบฟอร์มได้ที่



หลักเกณฑ์ วิธีการ เงื่อนไข ในการยื่นคำขอ



หลักเกณฑ์

คุณสมบัติของผู้ขออนุญาต



ผู้นำเข้าเครื่องดื่มที่จดทะเบียนสรรพสามิตแล้ว

ลักษณะเครื่องดื่มที่จะต้องปิดแสดมปีสรรพสามิต



เครื่องดื่มที่นำเข้ามาในราชอาณาจักรประเภทพิกัดที่ 02.01
และประเภทที่ 02.02

02.01 ได้แก่ น้ำแร่เทียม น้ำโซดา และน้ำอัดลมไม่เติมน้ำตาล
หรือสารที่ทำให้หวานอื่น ๆ และไม่ปรุงกลิ่นรส
02.02 ได้แก่ น้ำแร่ และน้ำอัดลมที่เติมน้ำตาล หรือสารที่ทำให้
หวานอื่น ๆ หรือที่ปรุงกลิ่นรส และเครื่องดื่มอื่น ๆ แต่ไม่รวมถึง
น้ำผลไม้ หรือน้ำพืชมักตาม 02.03

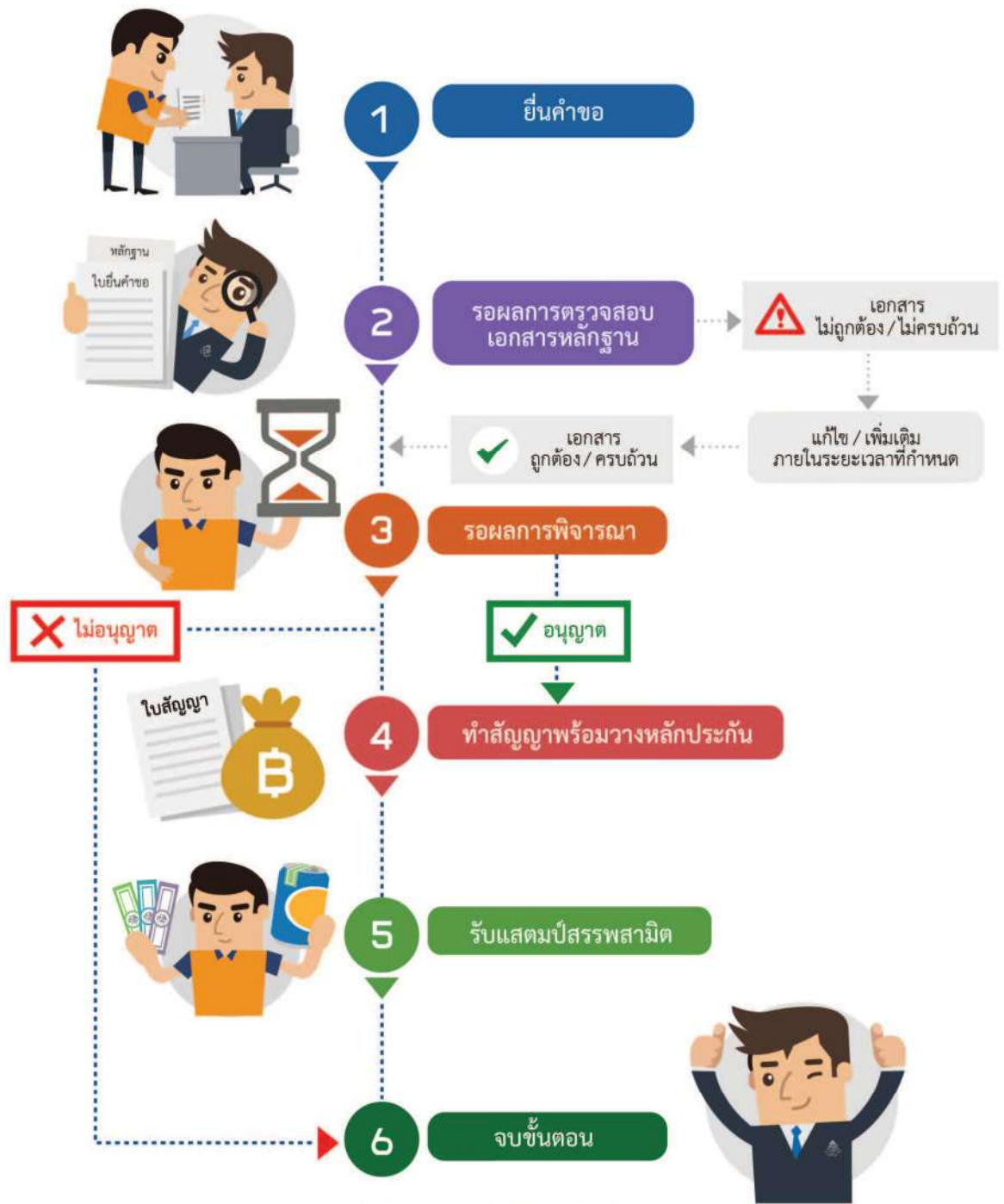


วิธีการ

- ยื่นคำขออนุญาตนำเข้าแสดมปีสรรพสามิตไป
ปิดภาชนะบรรจุเครื่องดื่มนอกราชอาณาจักร
หรือในเขตปลอดอากรที่นำเข้ามาใน
ราชอาณาจักร (ภส. 06-02) พร้อมเอกสาร
หลักฐาน ณ สำนักงานสรรพสามิตพื้นที่แห่ง
ท้องที่ที่ด่านศุลกากรที่นำเข้า หรือด่าน
ศุลกากรที่มีการดำเนินพิธีการตรวจปล่อย
สินค้าหรือเขตปลอดอากรตั้งอยู่
ก่อนการนำเข้า
- รอผลการตรวจสอบคำขอรับแสดมปี
สรรพสามิต หากถูกต้องครบถ้วน
จะได้รับอนุญาตให้ทำสัญญาการนำ
แสดมปีสำหรับเครื่องดื่มที่นำไปปิด
ภาชนะเครื่องดื่มนอกราชอาณาจักร
หรือในเขตปลอดอากรที่นำเข้า
ในราชอาณาจักร
- รับแสดมปีสรรพสามิตตามชนิดและ
จำนวนที่ระบุในคำขอ



ผังขั้นตอนในการให้บริการประชาชนในภาพรวม



ระยะเวลาดำเนินการรวมไม่เกิน 7 วันทำการ นับตั้งแต่ได้รับเอกสารหลักฐานประกอบคำขอถูกต้องและครบถ้วน

สีวนใบ

การตรวจสอบรายละเอียดในคำขอเอกสารและหลักฐาน

หากตรวจสอบแล้วเห็นว่ารายละเอียดในคำขอหรือเอกสารหลักฐานไม่ถูกต้องหรือไม่ครบถ้วน และผู้ยื่นคำขอไม่สามารถแก้ไขเพิ่มเติมได้ทันภายในเวลาทำการของวันที่ยื่นคำขอ จะจัดทำบันทึกแจ้งรายละเอียดให้ดำเนินการแก้ไขเพิ่มเติม และมอบสำเนาบันทึกดังกล่าวให้ผู้ยื่นคำขอนำไปดำเนินการแก้ไขเพิ่มเติม หากผู้ยื่นคำขอไม่ดำเนินการแก้ไขเพิ่มเติมให้ถูกต้องครบถ้วนภายในกำหนดเวลา จะถือว่ามีความประสงค์ "ละทิ้งคำขอ" ซึ่งเจ้าพนักงานสรรพสามิตจะคืนคำขอ และมีหนังสือแจ้งเหตุผลการคืนคำขอให้ผู้ยื่นคำขอทราบ

รายการเอกสารหลักฐานประกอบการยื่นคำขอ



เอกสารยื่นบันทึสด่วนที่ออกโดยหน่วยงานภาครัฐ

รายการเอกสาร	ส่วนงาน / หน่วยงาน ที่รับผิดชอบ	จำนวนเอกสาร ฉบับจริง	จำนวนเอกสาร ฉบับสำเนา	หมายเหตุ
1 บัตรประจำตัวประชาชน	กรมการปกครอง กระทรวงมหาดไทย	1 ฉบับ		กรณีบุคคลธรรมดา
2 หนังสือรับรองกระทรวงพาณิชย์ (ซึ่งออกให้ไม่เกิน 6 เดือน)	กรมพัฒนาธุรกิจการค้า กระทรวงพาณิชย์		1 ฉบับ	กรณีนิติบุคคล



เอกสารอื่น ๆ สำหรับยื่นเพิ่มเติม

รายการเอกสาร	ส่วนงาน / หน่วยงาน ที่รับผิดชอบ	จำนวนเอกสาร ฉบับจริง	จำนวนเอกสาร ฉบับสำเนา	หมายเหตุ
1 ใบแสดงรายการและราคาสินค้า (Invoice)		1 ฉบับ		



เอกสารยื่นบันทึสด่วนที่ให้บุคคลอื่นดำเนินการแทน

รายการเอกสาร	ส่วนงาน / หน่วยงาน ที่รับผิดชอบ	จำนวนเอกสาร ฉบับจริง	จำนวนเอกสาร ฉบับสำเนา	หมายเหตุ
1 หนังสือมอบอำนาจ		1 ฉบับ		ติดอากรแสตมป์ ตามที่กฎหมายกำหนด
2 บัตรประจำตัวประชาชนของผู้มอบอำนาจ	กรมการปกครอง กระทรวงมหาดไทย		1 ฉบับ	ลงนามรับรอง สำเนาถูกต้อง
3 บัตรประจำตัวประชาชนของผู้รับมอบอำนาจ	กรมการปกครอง กระทรวงมหาดไทย	1 ฉบับ		



ค่าธรรมเนียมและช่องทางการชำระค่าธรรมเนียม

ไม่มีค่าธรรมเนียม

