



## ช่องทางบริการ



สำนักงานสรรพสามิตพื้นที่  
วันจันทร์ – วันศุกร์  
8.30 น. – 16.30 น.

## แบบฟอร์ม

ภส. 03-02

แบบคำขออนุญาตให้มีสถานแสดงรถยนต์เพื่อขาย คำขอรับใบแทน  
ใบอนุญาต ให้มีสถานแสดงรถยนต์เพื่อขาย หรือคำขอยกเลิกสถานแสดง  
รถยนต์เพื่อขาย ตามมาตรา 30 วรรคสอง และมาตรา 31 (1)  
แห่งพระราชบัญญัติภาษีสรรพสามิต พ.ศ. 2560

## ขอแบบฟอร์มได้ที่



สำนักงาน  
สรรพสามิตพื้นที่

หรือ



สำนักงาน  
สรรพสามิตพื้นที่สาขา

ดาวน์โหลดรายละเอียดและแบบฟอร์มได้ที่



## หลักเกณฑ์ วิธีการ เงื่อนไข ในการยื่นคำขอ



## หลักเกณฑ์

## คุณสมบัติของผู้ขออนุญาต

## กรณีขออนุญาต

1. เป็นผู้ประกอบอุตสาหกรรมรถยนต์ ซึ่งผลิตรถยนต์ในประเทศ  
ที่จะนำมาไว้ในสถานแสดงรถยนต์เพื่อขายเท่านั้น
2. จำนวนสถานแสดงรถยนต์เพื่อขายของผู้ประกอบอุตสาหกรรม  
แต่ละรายเป็นดังนี้
  - (1) ในกรุงเทพมหานคร เขตละไม่เกิน 3 แห่ง
  - (2) ในจังหวัดอื่น อำเภอละไม่เกิน 1 แห่ง
  - (3) ในกรณีอื่นที่อธิบดีพิจารณา เห็นสมควรเป็นการเฉพาะราย  
จะอนุญาตมากกว่าจำนวนที่กำหนดไว้ใน (1) หรือ (2) ก็ได้



## กรณีขอใบแทนใบอนุญาต

ผู้ประกอบอุตสาหกรรมที่ได้รับใบอนุญาตอยู่แล้ว แต่ใบอนุญาตชำรุด  
ในสาระสำคัญหรือสูญหาย



## กรณีขอเลิก

ผู้ประกอบอุตสาหกรรมที่จะเลิกกิจการ



## วิธีการ

## กรณีขออนุญาต

ผู้ประกอบอุตสาหกรรมยื่นคำขอ พร้อมเอกสารหลักฐาน  
ประกอบ ที่สำนักงานสรรพสามิตพื้นที่ที่ประสงค์จะขอ  
ใช้เป็นสถานแสดงรถยนต์เพื่อขายหรือโรงอุตสาหกรรม  
นั้นตั้งอยู่ เมื่อเจ้าพนักงานสรรพสามิตตรวจสอบเอกสาร  
หลักฐานแล้วเห็นว่าถูกต้อง จะเสนอสรรพสามิตพื้นที่  
พิจารณาอนุญาตในกรณีเห็นสมควรต้องตรวจสอบสถานที่  
จะแจ้งให้ผู้ขอรับใบอนุญาตทราบ เมื่อตรวจสอบแล้วเป็น  
ไปตามหลักเกณฑ์ที่กำหนดสรรพสามิตพื้นที่จะออกหนังสือ  
แจ้งผู้ประกอบอุตสาหกรรม ให้ชำระค่าธรรมเนียม  
ใบอนุญาต ให้มีสถานแสดงรถยนต์เพื่อขายโดยเมื่อชำระ  
ค่าธรรมเนียมใบอนุญาต และค่าธรรมเนียมรายปีเรียบร้อยแล้ว สรรพสามิตพื้นที่ จะออกใบอนุญาตให้มีสถาน  
แสดงรถยนต์เพื่อขายตามแบบ ภส. 03-02/1 มอบให้  
ผู้ได้รับอนุญาต

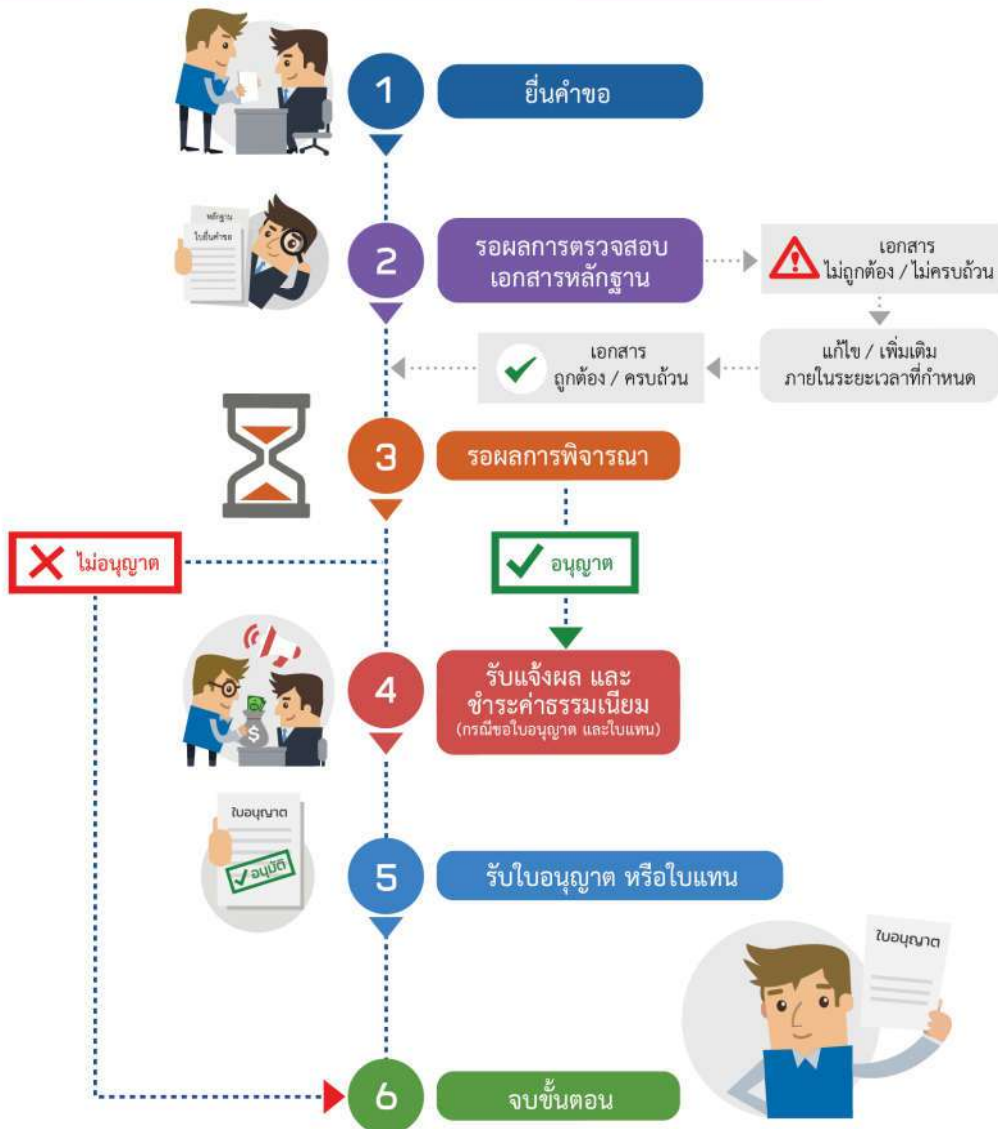
## กรณีขอใบแทนใบอนุญาต

ผู้ประกอบอุตสาหกรรมยื่นคำขอ พร้อมเอกสาร หลักฐานประกอบ  
ที่สำนักงานสรรพสามิตพื้นที่ที่สถานแสดงรถยนต์เพื่อขายตั้งอยู่  
ภายใน 15 วัน นับแต่วันที่ชำรุดในสาระสำคัญหรือสูญหาย  
เมื่อตรวจสอบแล้วเป็นไปตามหลักเกณฑ์ที่กำหนด สรรพสามิตพื้นที่  
จะแจ้งให้ผู้ประกอบอุตสาหกรรมชำระค่าธรรมเนียมใบแทนใบอนุญาต  
ให้มีสถานแสดงรถยนต์เพื่อขาย โดยเมื่อชำระค่าธรรมเนียมเรียบร้อยแล้ว  
สรรพสามิตพื้นที่ จะออกใบแทนใบอนุญาตให้มีสถานแสดงรถยนต์  
เพื่อขาย มอบให้ผู้ได้รับอนุญาต

## กรณีขอเลิก

ผู้ประกอบอุตสาหกรรมยื่นคำขอที่สำนักงานสรรพสามิตพื้นที่ที่ขอใช้  
เป็นสถานแสดงรถยนต์เพื่อขาย พร้อมส่งมอบใบอนุญาตสถานแสดง  
รถยนต์เพื่อขาย กรณีมีใบแทนให้ส่งใบแทนใบอนุญาต และแจ้ง  
จำนวนรถยนต์ที่อยู่ในสถานแสดงรถยนต์เพื่อขายก่อนวันยกเลิก  
อย่างน้อย 15 วัน โดยเจ้าพนักงานสรรพสามิตตรวจสอบคำขอ  
และตรวจสอบสถานแสดงรถยนต์เพื่อขาย และตรวจสอบรถยนต์ที่  
นำมาเก็บใบแทนแสดงรถยนต์เพื่อขาย (ถ้ามี) เมื่อตรวจสอบ  
เสร็จสิ้นแล้ว สรรพสามิตพื้นที่จะแจ้งให้ผู้ประกอบอุตสาหกรรมทราบ

# ผังขั้นตอนในการให้บริการประชาชนในกาพร้อม



ระยะเวลาดำเนินการรวม 3 วันทำการ



- นับตั้งแต่ได้รับเอกสารหลักฐานประกอบคำขอลูกต้องและครบถ้วน
- ไม่รวมระยะเวลาการดำเนินงานในการตรวจสอบสถานที่



## เงื่อนไข

### การตรวจสอบรายละเอียดในคำขอเอกสารและหลักฐาน

หากตรวจสอบแล้วเห็นว่ารายละเอียดในคำขอหรือเอกสารหลักฐานไม่ถูกต้องหรือไม่ครบถ้วน และผู้ยื่นคำขอไม่สามารถแก้ไขเพิ่มเติมได้ทันภายในเวลาทำการของวันที่ยื่นคำขอ จะจัดทำบันทึกแจ้งรายละเอียดให้ดำเนินการแก้ไขเพิ่มเติม และมอบสำเนาบันทึกดังกล่าวให้ผู้ยื่นคำขอนำไปดำเนินการแก้ไขเพิ่มเติม หากผู้ยื่นคำขอไม่ดำเนินการแก้ไขเพิ่มเติมให้ถูกต้องครบถ้วนภายในกำหนดเวลา จะถือว่ามีความประสงค์ “ละทิ้งคำขอ” ซึ่งเจ้าพนักงานสรรพสามิตจะคืนคำขอพร้อมมีหนังสือแจ้งเหตุผลการคืนคำขอให้ผู้ยื่นคำขอทราบ

### อื่น ๆ

- ผู้ประกอบการอุตสาหกรรมที่ได้รับใบอนุญาตให้มีสถานแสดงรถยนต์เพื่อขาย ต้องแสดงใบอนุญาตไว้ในที่เปิดเผยซึ่งอาจเห็นได้ง่าย ณ สถานแสดงรถยนต์เพื่อขาย
- ผู้ประกอบการอุตสาหกรรมที่ได้รับใบอนุญาตต้องปฏิบัติตาม ประกาศกรมสรรพสามิต เรื่อง หลักเกณฑ์และเงื่อนไขเกี่ยวกับการนำรถยนต์ที่อยู่ในสถานแสดงรถยนต์เพื่อขายออกไปจากสถานแสดงรถยนต์เพื่อขาย เพื่อประโยชน์ในการทดลองเป็นการชั่วคราวสำหรับจำหน่าย ลงวันที่ 16 กันยายน 2560 และ ประกาศกรมสรรพสามิต เรื่อง หลักเกณฑ์และวิธีการเกี่ยวกับการชำระภาษีรถยนต์ที่นำไปแสดงหรือเก็บไว้ในสถานแสดงรถยนต์เพื่อขายที่ความรับผิดชอบในอนาคตจะต้องเสียภาษีเกิดขึ้นพร้อมกับความรับผิดชอบในการเสียภาษีมูลค่าเพิ่ม ลงวันที่ 16 กันยายน 2560





## รายการเอกสารหลักฐานประกอบการยื่นคำขอ



### เอกสารยื่นขึ้นตัวตนที่ออกโดยหน่วยงานภาครัฐ

รายการเอกสาร	ส่วนงาน / หน่วยงาน ที่รับผิดชอบ	จำนวนเอกสาร ฉบับจริง	จำนวนเอกสาร ฉบับสำเนา	หมายเหตุ
1 บัตรประจำตัวประชาชน	กรมการปกครอง กระทรวงมหาดไทย	1 ฉบับ		กรณีบุคคลธรรมดา
2 หนังสือรับรองกระทรวงพาณิชย์ (ซึ่งออกให้ไม่เกิน 6 เดือน)	กรมพัฒนาธุรกิจการค้า กระทรวงพาณิชย์		1 ฉบับ	กรณีนิติบุคคล
3 ทะเบียนบ้านของสถานแสดงรถยนต์เพื่อขาย	กรมการปกครอง กระทรวงมหาดไทย		1 ฉบับ	ลงนามรับรอง สำเนาถูกต้อง



### เอกสารอื่น ๆ สำหรับยื่นเพิ่มเติม

รายการเอกสาร	ส่วนงาน / หน่วยงาน ที่รับผิดชอบ	จำนวนเอกสาร ฉบับจริง	จำนวนเอกสาร ฉบับสำเนา	หมายเหตุ
<b>กรณีขออนุญาต</b>				
1 หลักฐานแสดงกรรมสิทธิ์ของสถานแสดงรถยนต์ เพื่อขายหรือ หนังสือยินยอมให้ใช้สถานที่			1 ฉบับ	ลงนามรับรอง สำเนาถูกต้อง
2 หลักฐานหนังสือการแต่งตั้งเป็นตัวแทนของ ผู้ประกอบการอุตสาหกรรม (ถ้ามี)			1 ฉบับ	ลงนามรับรอง สำเนาถูกต้อง
<b>กรณีขอใบแทนใบอนุญาต</b>				
1 ใบอนุญาตให้มีสถานแสดงรถยนต์เพื่อขายที่ชำรุด หรือหลักฐานการแจ้งความที่เจ้าหน้าที่ตำรวจ ออกให้	สำนักงาน ตำรวจแห่งชาติ	1 ฉบับ		
<b>กรณีขอเลิก</b>				
1 ใบอนุญาตสถานแสดงรถยนต์เพื่อขาย กรณีมีใบแทนให้ส่งใบแทนใบอนุญาต		1 ฉบับ		



### เอกสารยื่นขึ้นตัวตนที่ให้กับบุคคลอื่นดำเนินการแทน

รายการเอกสาร	ส่วนงาน / หน่วยงาน ที่รับผิดชอบ	จำนวนเอกสาร ฉบับจริง	จำนวนเอกสาร ฉบับสำเนา	หมายเหตุ
1 หนังสือมอบอำนาจ		1 ฉบับ		ติดอากรแสตมป์ ตามที่กฎหมายกำหนด
2 บัตรประจำตัวประชาชนของผู้มอบอำนาจ	กรมการปกครอง กระทรวงมหาดไทย		1 ฉบับ	ลงนามรับรอง สำเนาถูกต้อง
3 บัตรประจำตัวประชาชนของผู้รับมอบอำนาจ	กรมการปกครอง กระทรวงมหาดไทย	1 ฉบับ		



### ค่าธรรมเนียมและช่องทางการชำระค่าธรรมเนียม

#### ค่าธรรมเนียม

<b>กรณีขออนุญาต</b>				
1	ค่าธรรมเนียมใบอนุญาตให้มีสถานแสดงรถยนต์เพื่อขาย จำนวนเงิน ฉบับละ 60,000 บาท (จ่ายครั้งเดียว)			
2	ค่าธรรมเนียมใบอนุญาตรายปี ปีละ 6,000 บาท			
<b>กรณีขอใบแทน</b>				
1	ค่าธรรมเนียมใบแทนใบอนุญาต ฉบับละ กึ่งหนึ่งของค่าธรรมเนียมใบอนุญาต แต่ไม่เกิน 100 บาท			

#### ช่องทางการชำระค่าธรรมเนียม

รูปแบบ	สถานที่ชำระค่าธรรมเนียม	ระยะเวลาให้บริการ
ชำระด้วยตนเอง	สำนักงาน สรรพสามิตพื้นที่ สำนักงาน สรรพสามิตพื้นที่สาขา	วันจันทร์ - วันศุกร์ 8.30 น. - 16.30 น.

